

# AQUACLEAN / AQUACLEAN extreme



## CO JE TO AQUACLEAN ?

Technologie **AQUACLEAN** je revoluční povrchová úprava, která umožňuje odstranit skvrny z látky pouze pomocí čisté vody. **AQUACLEAN** pomáhá odstraňovat většinu skvrn vzniklých v domácnosti (víno, inkoust, omáčky, tuk, bláto, čokoláda, krém, atd.), usnadní vám tak život a vy získáte více času na důležité věci.

**AQUACLEAN Technology** je pokročilá ochrana vaší čalouněné sedací soupravy. Tato úprava pokrývá jednotlivá vlákna neviditelnou molekulární vrstvou, která zabraňuje vniknutí nečistot do látky.

## Máte domácího mazlíčka?



Ideální volbou pro vás budou látky **AQUACLEAN extreme**.

Látky **AQUACLEAN extreme** mají navíc strukturu tkaniny navrženou tak, aby usnadňovala čištění po domácím mazlíčkovi a zabraňovala zarývání drápků do látky\*.



Látky **AQUACLEAN** jsou navíc opatřeny speciální úpravou **SAFE FRONT**, která zabraňuje množení bakterií a roztočů.

**SAFE FRONT** standardně chrání před viry, bakteriemi a roztoči a účinně snižuje jejich aktivitu o více než 91% proti neošetřeným tkaninám.

Tento štít udržuje optimální úroveň hygieny na vaší sedací soupravě tím, že **působí trvale**.

**SAFE FRONT** se osvědčil jako skvělý pomocník proti alergiím na roztoče.



\* tyto látky nejsou nezníitelné, ale velmi vám pomohou prodloužit životnost vaší sedací soupravy.

Textilie **AQUACLEAN / SAFE FRONT** mají certifikaci dle následujících norem ISO:

<b>ISO 20743:2013 8.1. Bakterie</b>	Po 24 hodinách působení snižují bakteriální aktivitu o 99,99 %.
<b>ISO 18184:2019. Viry</b>	Působí na lipidový obal viru a v kontaktu s vodou usnadňuje jeho rozpustnost. Po 2 hodinách nepřetržitého kontaktu dochází k redukci virové populace o 91%.



Úprava Safe Front® je od roku 2019 součástí veškerých kolekcí **AQUACLEAN**.

## Jaké druhy skvrn lze odstranit díky úpravě **AQUACLEAN** ?

V současné době neexistuje skvrna vzniklá z domácího provozu, která by technologii odolala. Omáčky, krém na boty, studené i teplé tekutiny, sodovky, dorty, ... **AQUACLEAN** úspěšně prošel laboratorními testy a uspěl dokonce i v testech na odstranění extrémních skvrn, např. od permanentních fix. V těchto extrémních případech je však lepší použít kapku neutrálního mýdla rozpuštěného ve vodě nebo třít skvrnu neutrálním mýdlem a pak ji odstranit pomocí vody.



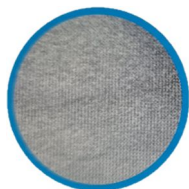
## Snadné čištění ve třech krocích



1. Odstraňte přebytečné zbytky na čalounění.



2. Naneste vodu na skvrnu, buď přímo, nebo pomocí vlhkého, čistého, bavlněného hadříku. Počkejte několik sekund.

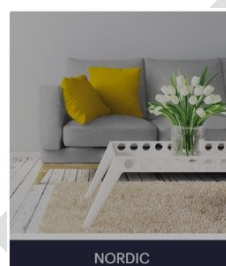
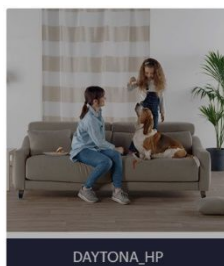
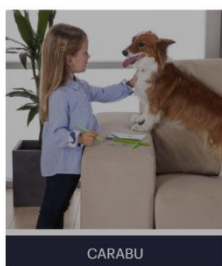
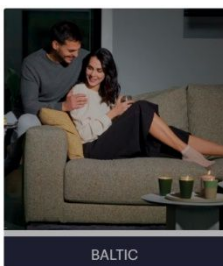


3. Vlhký hadřík přitiskněte na skvrnu a krouživými pohyby jemně třeďte látku. Pokud se skvrna zcela neodstraní, opakujte proces podle potřeby.

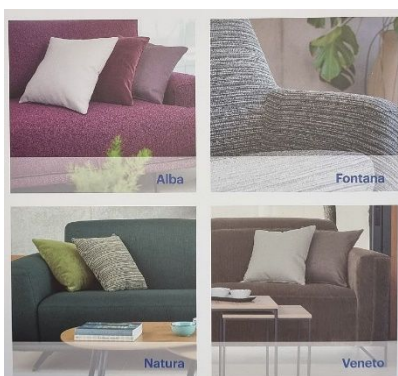
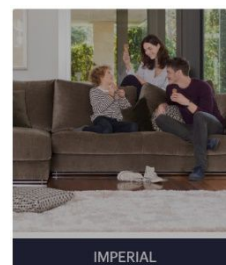
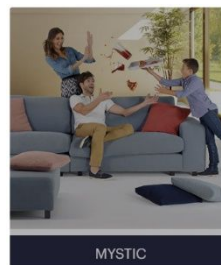
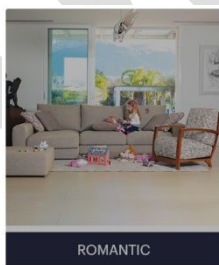
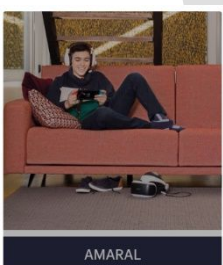
Zařazení látek **AQUACLEAN** a **AQUACLEAN extreme** do látkových skupin:

## SKUPINA IV.

### AQUACLEAN extreme



### AQUACLEAN



## Carabu

### Materiálové ukazatele a vlastnosti

**Složení:** 50% POLYESTER, 35% AKRYL, 15% POLYAMID

**Šířka:** 140 cm. UNE EN 1773

**Hmotnost:** 410 gr/m<sup>2</sup>

**Pevnost při dotržení:** > 20N (BS 4303) - > 3 (DIN 53859-5)

**Odolnost tkaniny proti posuvu nití ve švu:** < 4 (BS 3320) - < 6 (DIN 53868)

**Pevnost v tahu:** > 350N (ISO 13934-1)

**Pevnost v oděru:** 250.000 cyklů UNE EN ISO 12947

**Odolnost proti žmolkování:** 5 (5 max) nežmolkuje (ISO DIS 12945-2)

**Stálobarevnost v otěru:** > 4 (5 max) dobrá (ISO 105-X12)

**Stálobarevnost na světle:** > 6 dobrá (ISO 105-B02)





carabu 102

carabu 106

carabu 108

carabu 109



carabu 110

carabu 131

carabu 138

CARABU 139



CARABU 155

CARABU 156

CARABU 163

CARABU 164



CARABU 165

CARABU 184

carabu 33

carabu 49



carabu 57

carabu 60

carabu 66

carabu 69



carabu 72

carabu 75

carabu 76

carabu 77



carabu 78

carabu 80

carabu 81

carabu 86



carabu 91

carabu 92

carabu 94

## Daytona\_hp

### Materiálové ukazatele a vlastnosti

**Složení:** 51% POLYESTER, 38% AKRYL, 11% POLYAMID

**Šířka:** 140 cm. UNE EN 1773

**Hmotnost:** 395 gr/m<sup>2</sup>

**Pevnost při dotržení:** > 20N (BS 4303) - > 3 (DIN 53859-5)

**Odolnost tkaniny proti posuvu nití ve švu:** < 4 (BS 3320) - < 6 (DIN 53868)

**Pevnost v tahu:** > 350N (ISO 13934-1)

**Pevnost v oděru:** >200.000 cyklů UNE EN ISO 12947

**Odolnost proti žmolkování:** 5 (5 max) nežmolkuje (ISO DIS 12945-2)

**Stálobarevnost v otěru:** 4 (5 max) dobrá (ISO 105-X12)

**Stálobarevnost na světle:** 6 dobrá (ISO 105-B02)





DAYTONA\_HP 102

DAYTONA\_HP 108

DAYTONA\_HP 109

DAYTONA\_HP 110



DAYTONA\_HP 131

DAYTONA\_HP 137

DAYTONA\_HP 138

DAYTONA\_HP 139



DAYTONA\_HP 142

DAYTONA\_HP 145

DAYTONA\_HP 146

DAYTONA\_HP 152



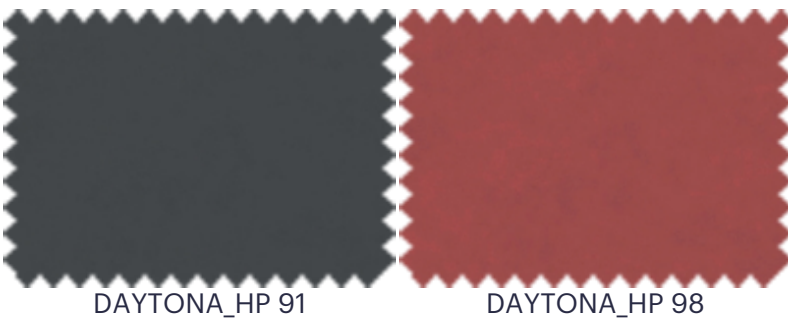
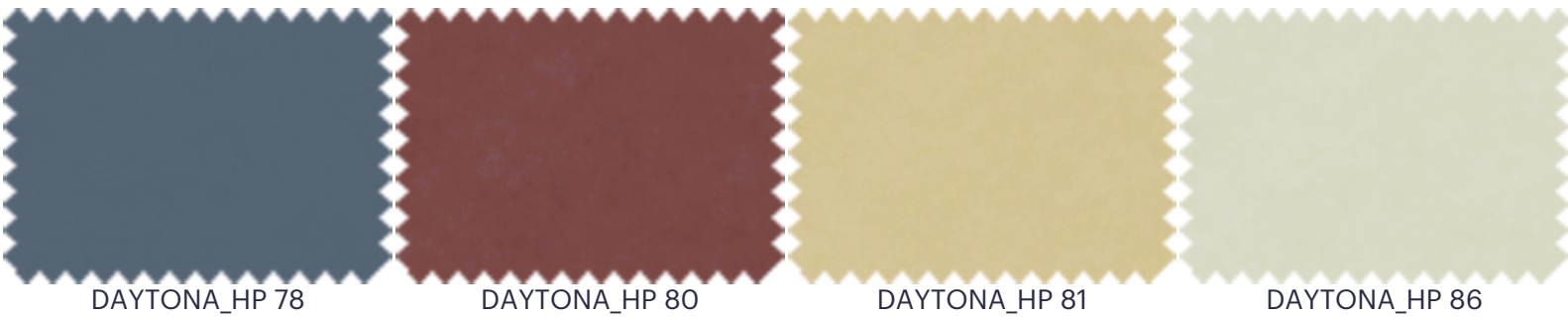
DAYTONA\_HP 155

DAYTONA\_HP 156

DAYTONA\_HP 157

DAYTONA\_HP 158





## Baltic

### Materiálové ukazatele a vlastnosti

**Složení:** 35% BAVLNA, 27% POLYESTER, 18% AKRYL, 15% POLYAMID, 5% OTROS

**Šířka:** 140 cm. UNE EN 1773

**Hmotnost:** 495 gr/m<sup>2</sup>

**Pevnost při dotržení:** > 20N (BS 4303) - > 3 (DIN 53859-5)

**Odolnost tkaniny proti posuvu nití ve švu:** < 4 (BS 3320) - < 6 (DIN 53868)

**Pevnost v tahu:** > 350N (ISO 13934-1)

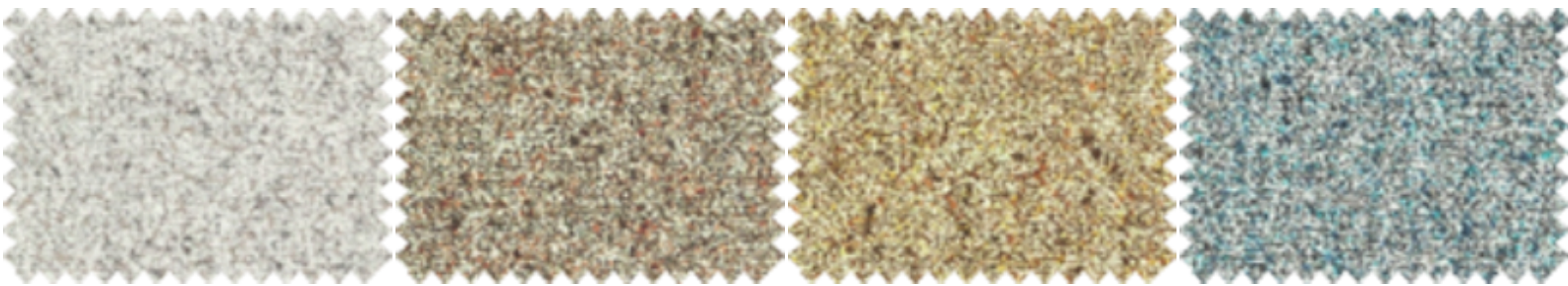
**Pevnost v oděru:** 200.000 cyklů UNE EN ISO 12947

**Odolnost proti žmolkování:** 5 (5 max) nežmolkuje (ISO DIS 12945-2)

**Stálobarevnost v otěru:** 4 (5 max) dobrá (ISO 105-X12)

**Stálobarevnost na světle:** 5-6 dobrá (ISO 105-B02)



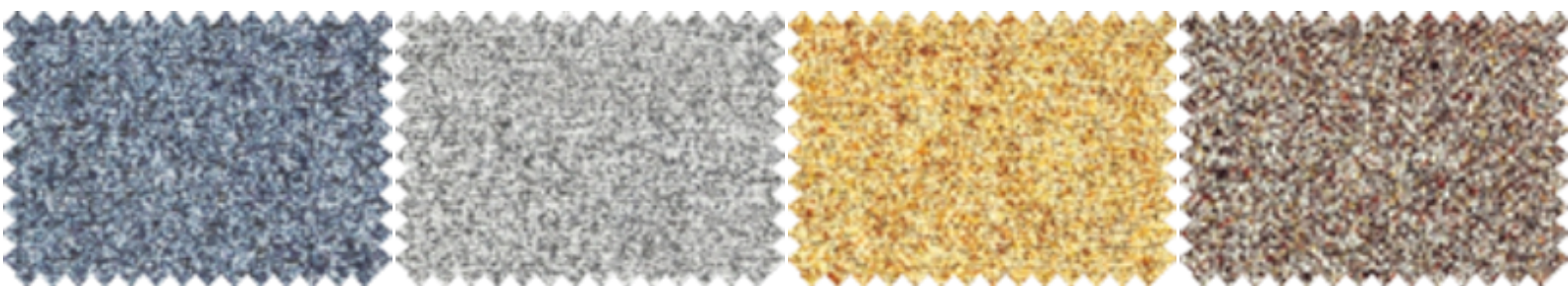


BAL TIC 1

BAL TIC 10

BAL TIC 11

BAL TIC 16

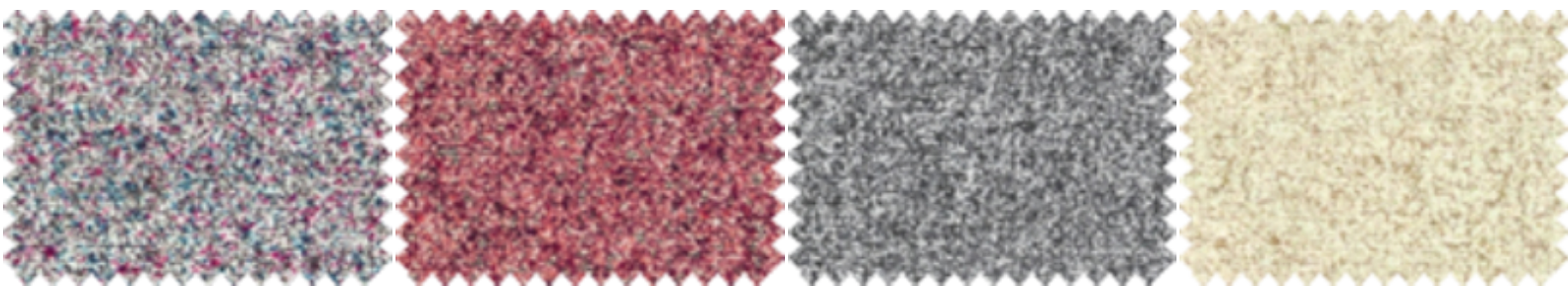


BAL TIC 18

BAL TIC 2

BAL TIC 21

BAL TIC 22



BAL TIC 23

BAL TIC 24

BAL TIC 3

BAL TIC 5



BAL TIC 6

BAL TIC 7

BAL TIC 8

## Nordic

### Materiálové ukazatele a vlastnosti

**Složení:** 50% POLYESTER, 35% AKRYL, 15% POLYAMID

**Šířka:** 140 cm. UNE EN 1773

**Hmotnost:** 410 gr/m<sup>2</sup>

**Pevnost při dotržení:** > 20 N (BS 4303) - > 3 (DIN 53859-5)

**Odolnost tkaniny proti posuvu nití ve švu:** Osnova: < 4 (BS 3320) - Útek: < 6 (BS 53868) PR EN ISO 13936-2 (mm)

**Pevnost v tahu:** > 350N (ISO 13934-1)

**Pevnost v oděru:** 100.000 cyklů UNE EN ISO 12947

**Odolnost proti žmolkování:** 5 (5 max) nežmolkuje (ISO DIS 12945-2)

**Stálobarevnost v otěru:** 4 (5 max) dobrá (ISO 105-X12)

**Stálobarevnost na světle:** 6 dobrá (ISO 105-B02)



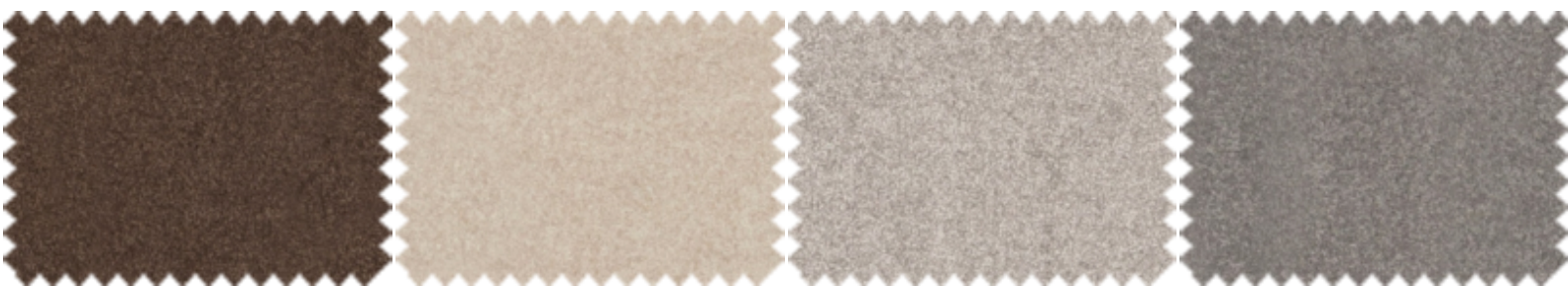


NORDIC 101

NORDIC 104

NORDIC 108

NORDIC 111

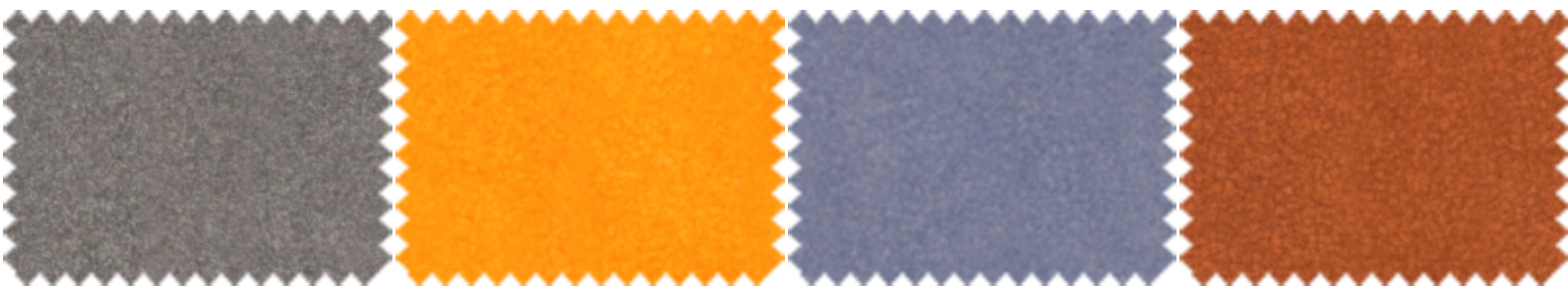


NORDIC 113

NORDIC 114

NORDIC 115

NORDIC 116

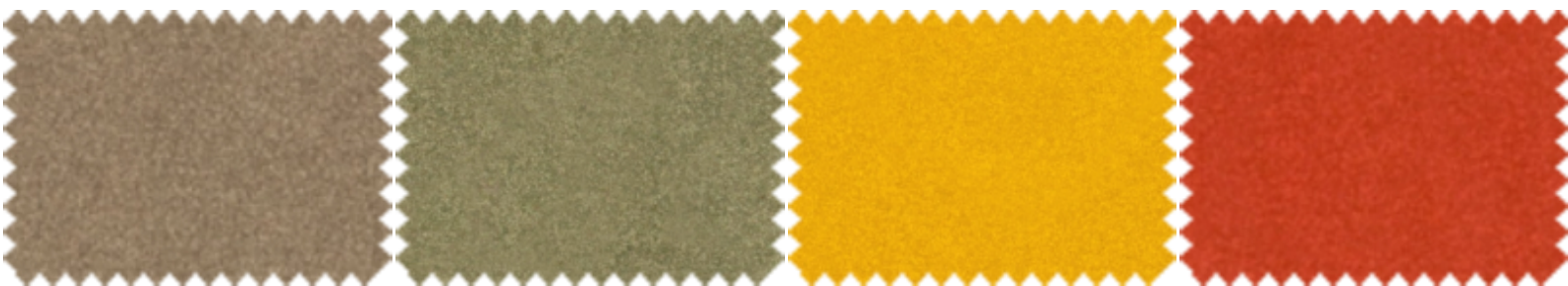


NORDIC 117

NORDIC 118

NORDIC 121

NORDIC 125



NORDIC 127

NORDIC 128

NORDIC 129

NORDIC 130

# aquaclean<sup>®</sup>

fabrics for living

---



NORDIC 131



NORDIC 132



NORDIC 901



NORDIC 904



NORDIC 907



NORDIC 909

## Alhambra

### Materiálové ukazatele a vlastnosti

**Složení:** 44% BAVLNA, 30% AKRYL, 13% POLYESTER, 13% POLYAMID

**Šířka:** 140 cm. UNE EN 1773

**Hmotnost:** 445.00 gr/m<sup>2</sup>

**Pevnost při dotržení:** > 20N (BS 4303) - > 3 (DIN 53859-5)

**Odolnost tkaniny proti posuvu nití ve švu:** Osnova: < 4 - Útek: < 6 PR EN ISO 13936-2 (mm)

**Pevnost v tahu:** > 350N (ISO 13934-1)

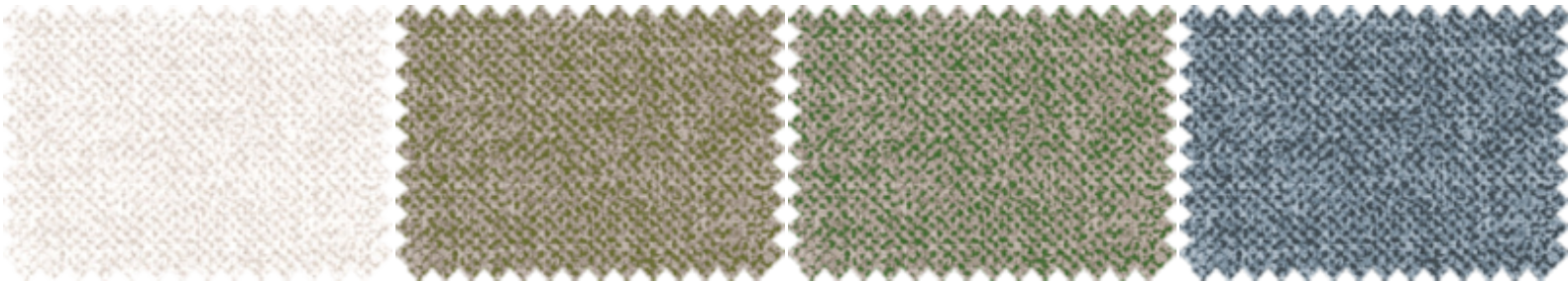
**Pevnost v oděru:** > 50.000 cyklů UNE EN ISO 12947

**Odolnost proti žmolkování:** 5 (5 max) nežmolkuje (ISO DIS 12945-2)

**Stálobarevnost v otěru:** 4 (5 max) dobrá (ISO 105-X12)

**Stálobarevnost na světle:** 6 dobrá (ISO 105-B02)



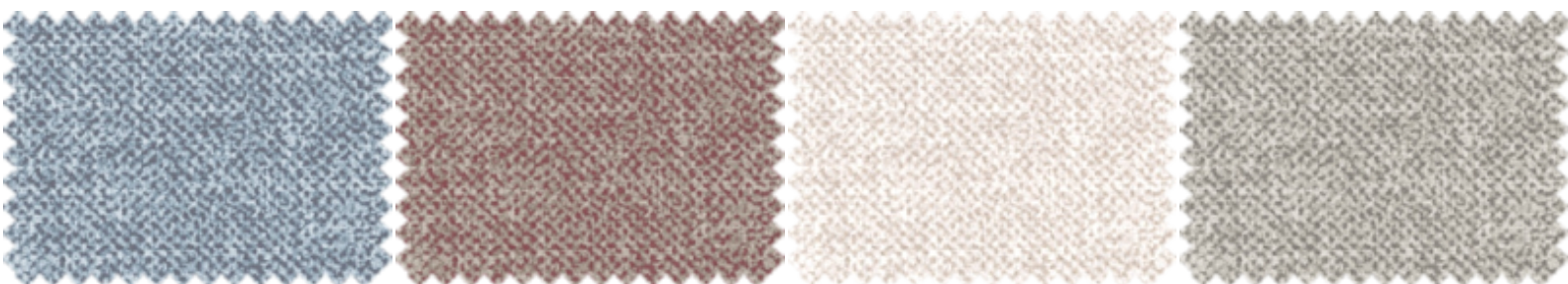


ALHAMBRA 1

ALHAMBRA 10

ALHAMBRA 11

ALHAMBRA 12

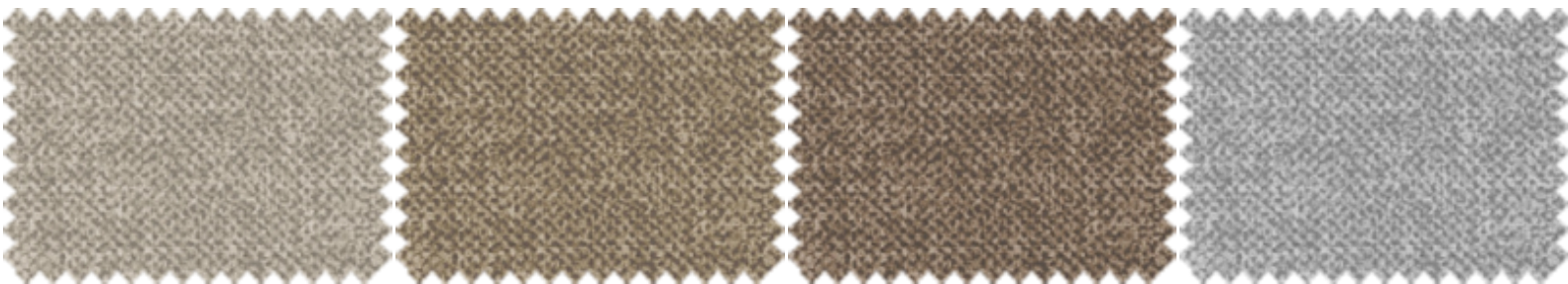


ALHAMBRA 13

ALHAMBRA 14

ALHAMBRA 2

ALHAMBRA 3

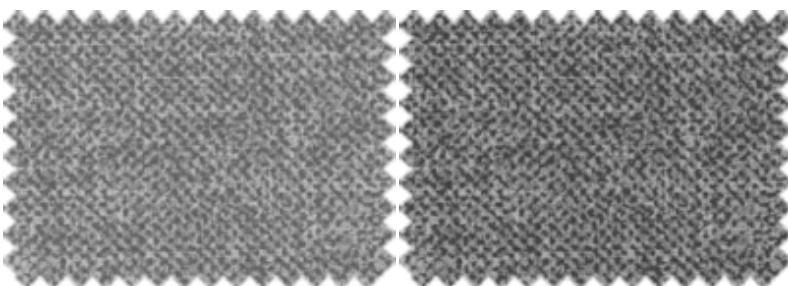


ALHAMBRA 4

ALHAMBRA 5

ALHAMBRA 6

ALHAMBRA 7



ALHAMBRA 8

ALHAMBRA 9



## Mystic

### Materiálové ukazatele a vlastnosti

**Složení:** 100% POLYESTER

**Šířka:** 140 cm. UNE EN 1773

**Hmotnost:** 450 gr/m<sup>2</sup>

**Pevnost při dotržení:** > 20N (BS 4303) - > 3 (DIN 53859-5)

**Odolnost tkaniny proti posuvu nití ve švu:** Osnova: 4,5 - Útek: 4,7 PR EN ISO 13936-2 (mm)

**Pevnost v tahu:** Osnova: > 600 - Útek: > 600

**Pevnost v oděru:** > 200.000 cyklů UNE EN ISO 12947

**Odolnost proti žmolkování:** 5 (5 max) nežmolkuje (ISO DIS 12945-2)

**Stálobarevnost v otěru:** 4-5 (5 max) dobrá (ISO 105-X12)

**Stálobarevnost na světle:** 4 - 5 dobrá (ISO 105-B02)





mystic 01

mystic 03

MYSTIC 05

mystic 07



mystic 08

mystic 104

mystic 105

mystic 11



mystic 112

mystic 114

mystic 12

mystic 13



mystic 131

MYSTIC 136

mystic 144

mystic 15



MYSTIC 161

mystic 18

MYSTIC 187

mystic 21



mystic 213

mystic 214

mystic 250

mystic 252



mystic 311

mystic 313

mystic 32

mystic 324

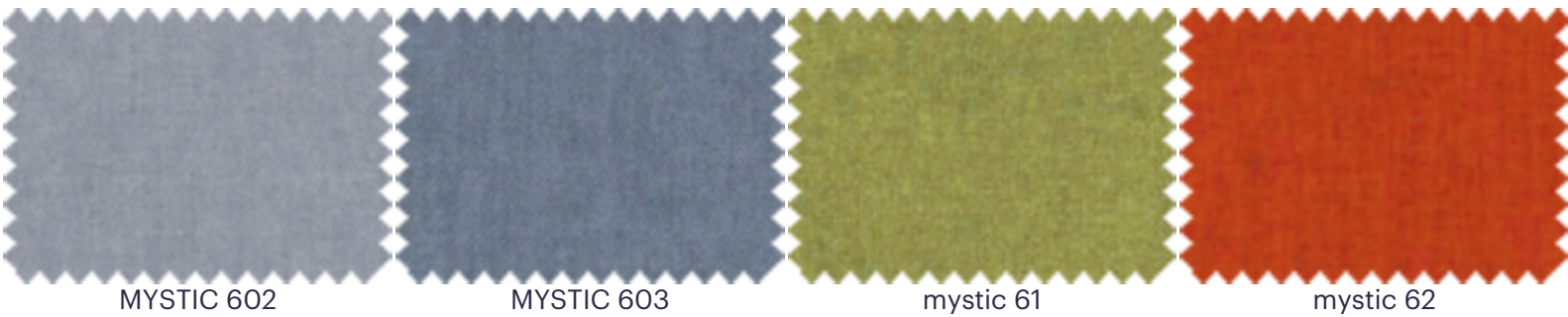
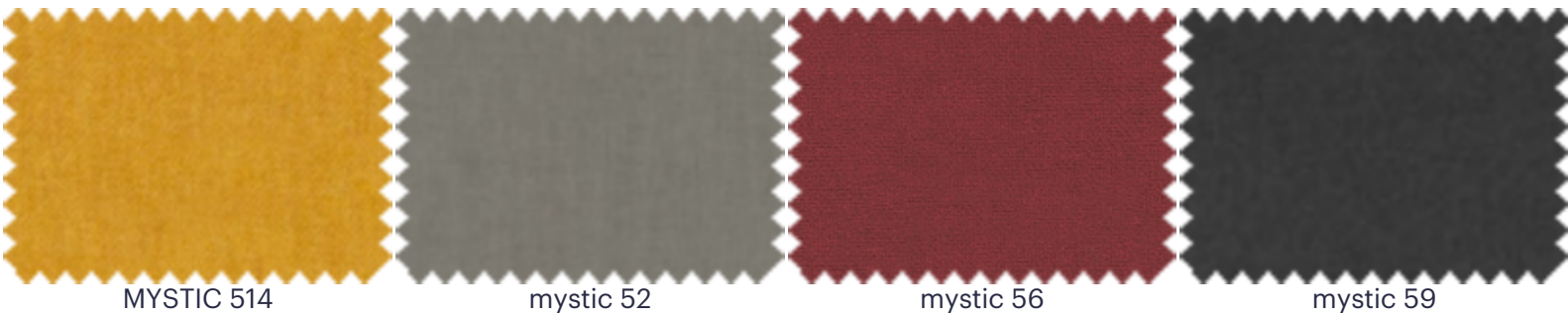


MYSTIC 373

mystic 38

MYSTIC 387

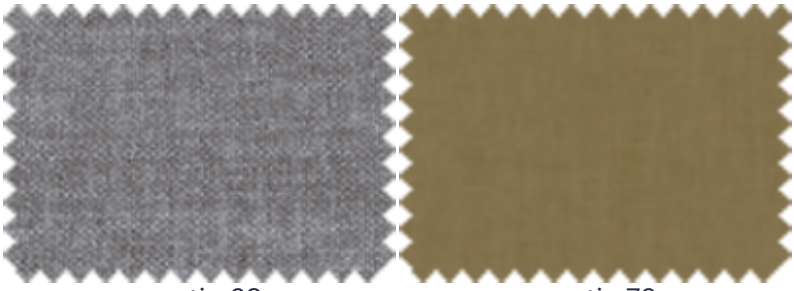
MYSTIC 395



# aquaclean<sup>®</sup>

fabrics for living

---



mystic 69

mystic 73

## Amaral

### Materiálové ukazatele a vlastnosti

**Složení:** 96% POLYESTER, 3% BAVLNA RECYCLED, 1% OTROS

**Šířka:** 140 cm. UNE EN 1773

**Hmotnost:** 551 gr/m<sup>2</sup>

**Pevnost při dotržení:** > 20N (BS 4303) - > 3 (DIN 53859-5)

**Odolnost tkaniny proti posuvu nití ve švu:** < 4 (BS 3320) - < 6 (DIN 53868)

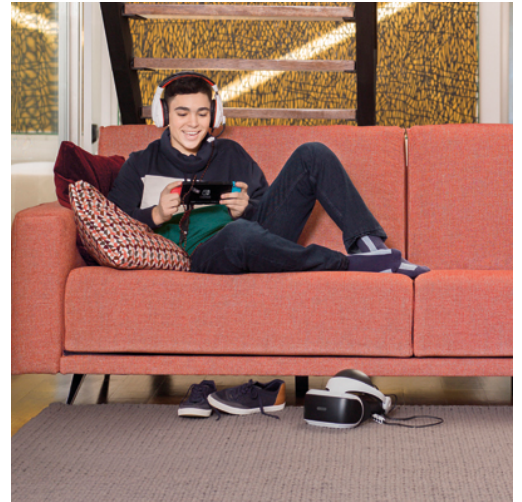
**Pevnost v tahu:** > 350N (ISO 13934-1)

**Pevnost v oděru:** 60000 cyklů UNE EN ISO 12947

**Odolnost proti žmolkování:** 5 (5 max) nežmolkuje (ISO DIS 12945-2)

**Stálobarevnost v otěru:** 5 (5 max) dobrá (ISO 105-X12)

**Stálobarevnost na světle:** 5 dobrá (ISO 105-B02)





AMARAL 10

AMARAL 271

AMARAL 300

AMARAL 305

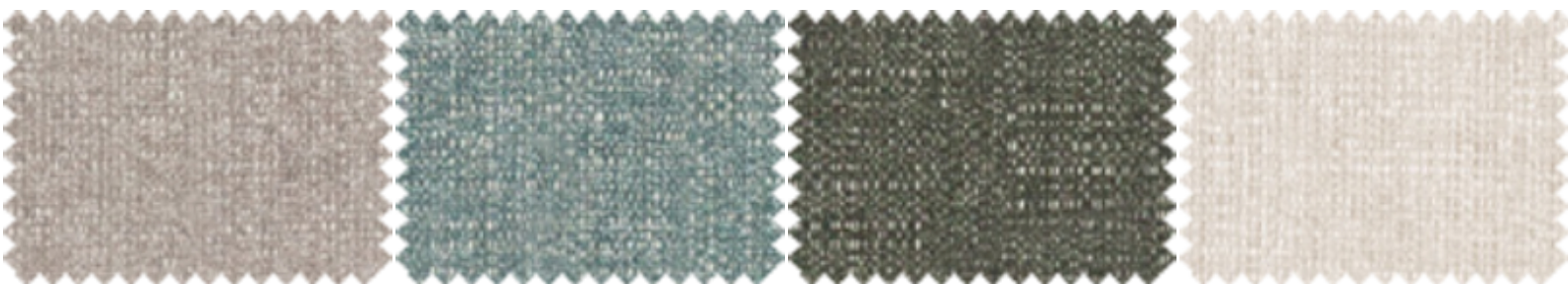


AMARAL 314

AMARAL 324

AMARAL 347

AMARAL 348

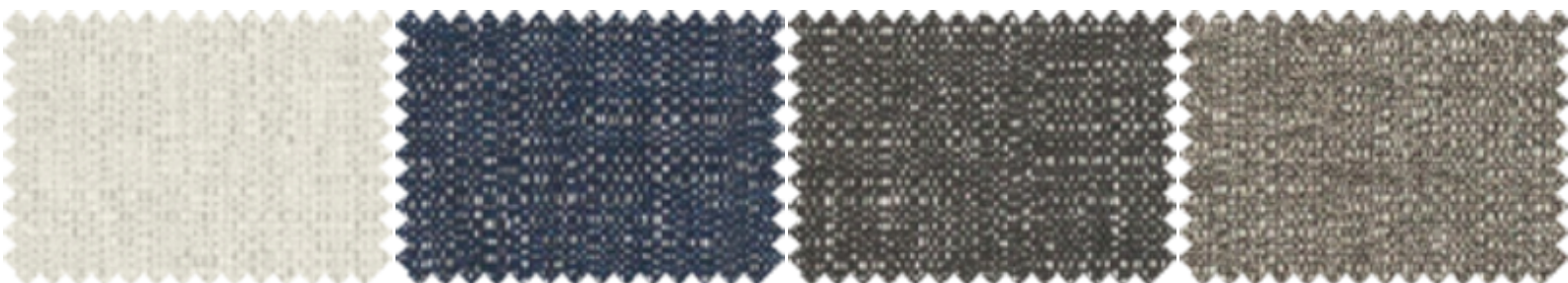


AMARAL 349

AMARAL 395

AMARAL 407

AMARAL 51



AMARAL 56

AMARAL 60

AMARAL 710

AMARAL 790

# aquaclean<sup>®</sup>

fabrics for living

---



AMARAL 90



## Imperial

### Materiálové ukazatele a vlastnosti

**Složení:** 100% POLYESTER

**Šířka:** 140 cm. UNE EN 1773

**Hmotnost:** 444 gr/m<sup>2</sup>

**Pevnost při dotržení:** > 20N (BS 4303) - > 3 (DIN 53859-5)

**Odolnost tkaniny proti posuvu nití ve švu:** < 4 (BS 3320) - < 6 (DIN 53868)

**Pevnost v tahu:** > 350N (ISO 13934-1)

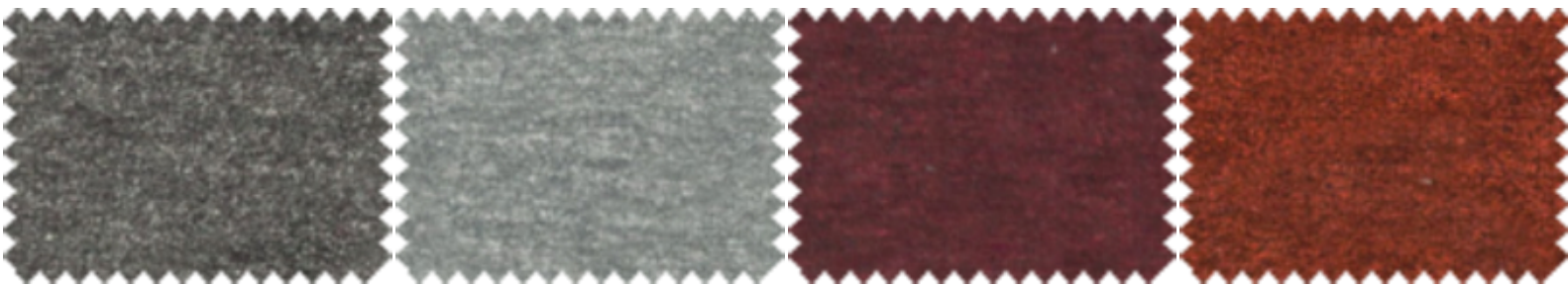
**Pevnost v oděru:** 60.000 cyklů UNE EN ISO 12947

**Odolnost proti žmolkování:** 5 (5 max) nežmolkuje (ISO DIS 12945-2)

**Stálobarevnost v otěru:** 5 (5 max) dobrá (ISO 105-X12)

**Stálobarevnost na světle:** 5 dobrá (ISO 105-B02)





IMPERIAL 10

IMPERIAL 271

IMPERIAL 28

IMPERIAL 30



IMPERIAL 300

IMPERIAL 314

IMPERIAL 32

IMPERIAL 324

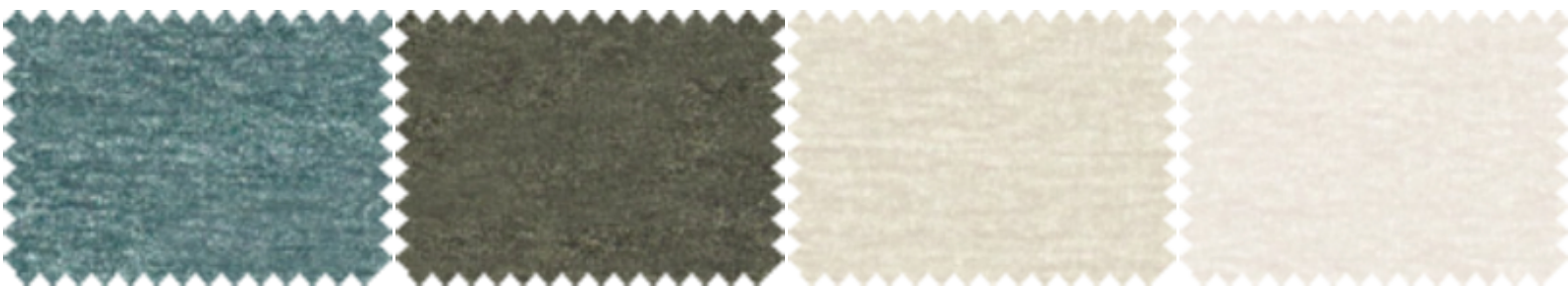


IMPERIAL 342

IMPERIAL 347

IMPERIAL 348

IMPERIAL 349



IMPERIAL 395

IMPERIAL 407

IMPERIAL 51

IMPERIAL 56

# aquaclean<sup>®</sup>

fabrics for living

---



IMPERIAL 60

IMPERIAL 710

IMPERIAL 732

IMPERIAL 795

The color of the displayed images may not correspond to the final product. Please consult your furniture store.

## maintenance

For normal sofa maintenance we recommend that you vacuum the entire surface area regularly. You can use a normal home vacuum cleaner with a brush fitting.

## water cleaning in three simple steps

**Aquaclean<sup>®</sup>** Technology enables you to get rid of small stains such as wine, coffee, food and even most marker pens without having to wash with soap or detergent.



Read the QR to find out more about the Aquaclean<sup>®</sup> cleaning method.

- 1 Remove any excess residue from your upholstery.
- 2 Apply water\* over the stain, either directly or using a damp cloth, then wait a few seconds.
- 3 Finally, press down with the damp cloth and rub gently over the fabric in circular movements. If the stain does not come off completely (*especially dried in stains*) repeat the process as required.

\*To avoid potential limescale stains, it is preferable use bottled water.

## washing instructions

For normal care, you don't need to remove and wash the sofa fabric. But for large or tough stains, before washing review the following instructions:

## maintenance and cleaning

### liquids or oils

Absorb the excess liquid or oil with a cloth or paper towel, then rub gently with circular movements.

### grease, pen ink

Apply water over the stain, either directly or using a damp cloth, leave on the fabric for a few seconds, then rub the stain gently with circular movements. Repeat the process as many times as necessary. Always leave the fabric to dry.

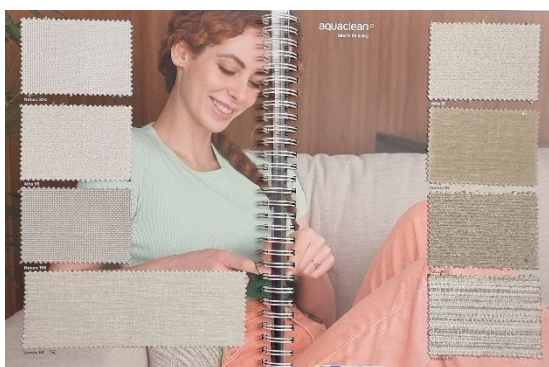
### dust

Remove the dust with a vacuum cleaner.



Thanks to SafeFront<sup>®</sup> technology, our fabrics are protected against viruses and bacteria. They have been proven to reduce viral activity by over 91% after two hours of continuous contact.

Z důvodu obsáhlosti nabídky je ve vzorkovníku uvedena pouze její část, veškeré vzorkovníky látek jsou fyzicky dostupné na prodejně a lze je po dohodě i zaslat.



**Upozornění: tento vzorkovník je pouze orientační, není možno dosáhnout přesné věrnosti barev na různých zobrazovacích zařízeních.**